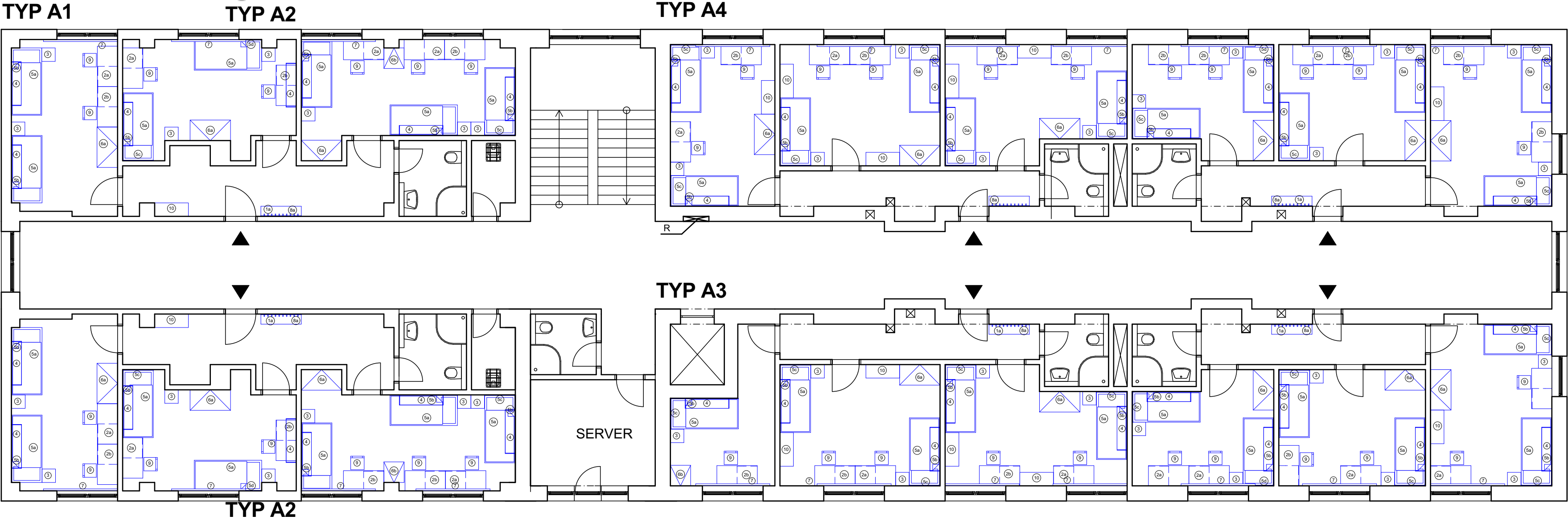
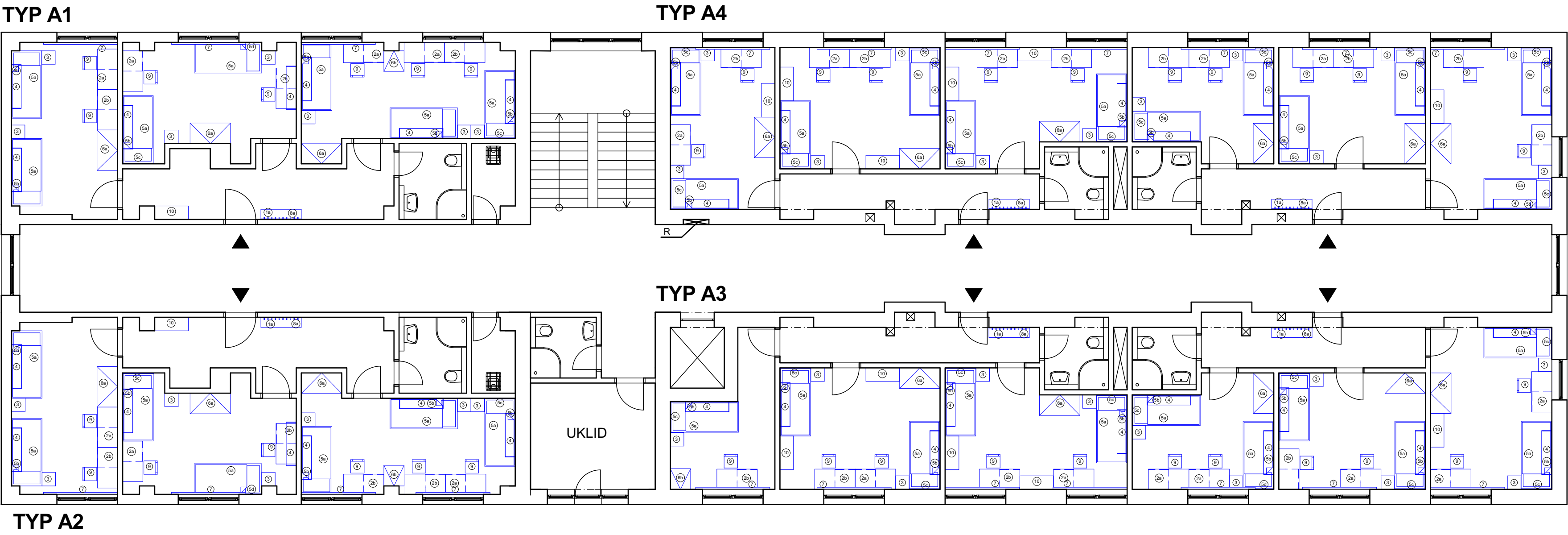


3.NP



Tabulka nábytku 3.NP		
Č.	Název	Počet
1a	Botník	6
2a	PC stůl	18
2b	PC stůl	19
3	Noční stolek	37
4	Polička velká	37
5a	Postel jednolůžko s úložným prostorem	37
5b	Čelo postele dlouhé	35
5c	Čelo postele krátké	25
5d	Čelo postele atyp	4
6a	Skříň	17
6b	Skříň	3
7	Kryt garnýže	21
8a	Věšáková stěna	6
9	Židle	37
10	Skříňka	13

4.NP



Tabulka nábytku 4.NP		
Č.	Název	Počet
1a	Botník	6
2a	PC stůl	18
2b	PC stůl	19
3	Noční stolek	37
4	Polička velká	37
5a	Postel jednolůžko s úložným prostorem	37
5b	Čelo postele dlouhé	35
5c	Čelo postele krátké	25
5d	Čelo postele atyp	4
6a	Skříň	17
6b	Skříň	3
7	Kryt garnýže	21
8a	Věšáková stěna	6
9	Židle	37
10	Skříňka	13

LEGENDA NOVÝCH KONSTRUKCÍ A PRVKŮ
Nové vybavené - nábytek

POZNÁMKY:
V případě zjištění skutečností odlišných od projektové dokumentace neprodleně kontaktujte projektanta.



Drobný Architects

architektonický ateliér, s.r.o.
Děkánská 7/226, Praha 4, 140 00

M. Šulc

IČO: 26 49 99 24
tel/fax: 607 154 000
e-mail: atelier@drobnýarch.cz

Nábytek do bloku D Palachovy koleje			
Místo:	Hartigova 93/198, 130 00, Praha 3.		
Investor:	Správa účelových zařízení VŠE v Praze, Jeseniova 2769/208, Praha 3		
Zodp. projektant:	Ing.arch. Ivan Drobný, Ing. Martin Hamerník		
Projektová část:	Truhlářské práce		
Název výkresu:	Půdorys 3. a 4.NP		
měřítko:	1:100	číslo výkresu:	4